
Scrap StOre 22@

LA BOTIGA DE SUBPRODUCTES DE BARCELONA



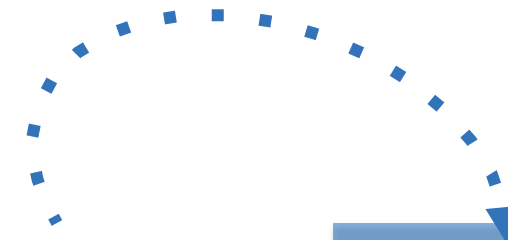
QUÉ ES LA SCRAP STORE 22@?



Punt de trobada per l'aprofitament dels **recursos sobrants** de les empreses del 22@ i de Barcelona. Un espai on poder **mostrar, intercanviar, reutilitzar** aquells materials que les empreses llencen i que poden ser reutilitzats.



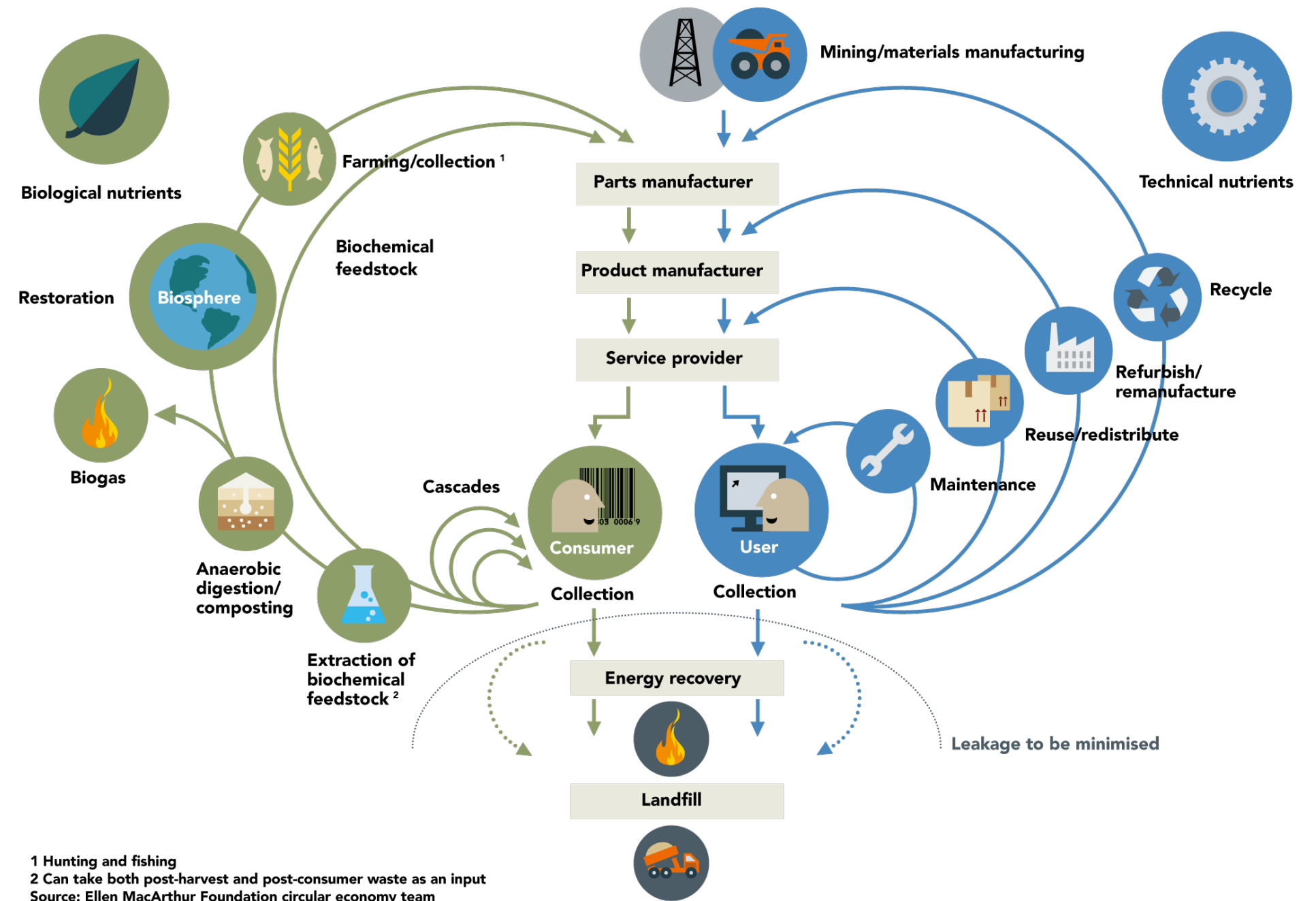
Punt d'inici per facilitar les **sinergies** entre les **empreses de l'associació** i el territori.
Punt d'inici per **l'economia circular al 22@**.



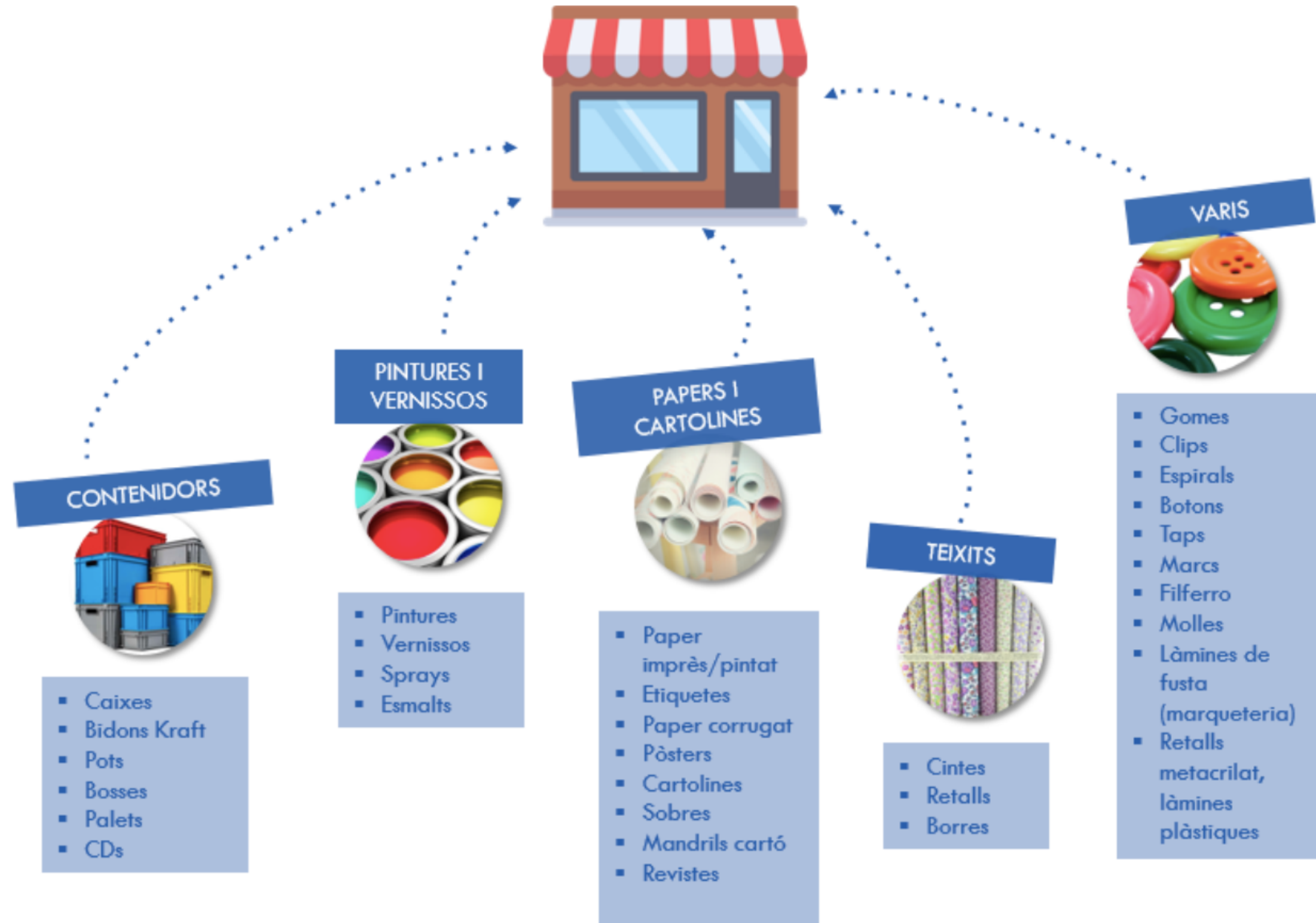
QUÈ ÉS L'ECONOMIA CIRCULAR?

Model econòmic de producció i consum en el qual els recursos i serveis estan dissenyats per a **mantenir el seu valor** mentre circulen per l'economia.

El residu és eliminat per disseny. L'Economia Circular és **regenerativa per disseny**.



QUIN TIPUS DE RECURSOS ENTREN?



CASOS D'ÈXIT

ScrapStore
HULL PLAY RESOURCE CENTRE



FONT: SCRAPSTORE HULL PLAY RESOURCE CENTRE (YORKSHIRE)



FONT: GLOUCESTERSHIRE RESOURCE CENTRE (GRC)

CASOS D'ÈXIT

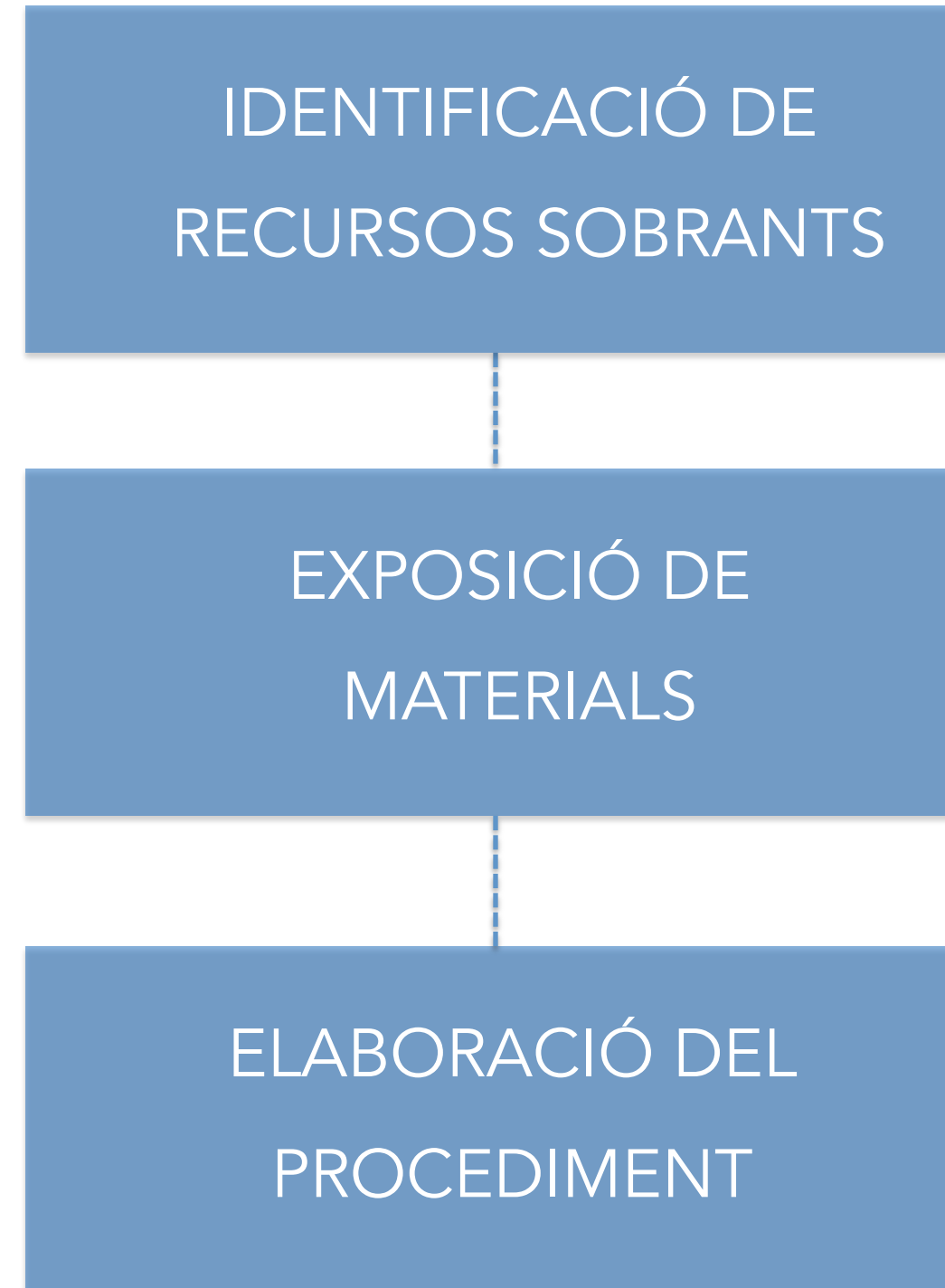


FONT: REUSES B (SANTA BARBARA)



FONT: CHILDREN SCRAP STORE (BRISTOL)

COM HO FAREM?



- Treballar amb empreses per **identificar i recollir recursos sobrants**
- Crear la **botiga** i establir el seu funcionament
- **Definir metodologia per establir bases** per a identificar i intercanviar els recursos entre les empreses de manera efectiva
- **Identificar oportunitats de millora**, connectant empreses perquè es materialitzin els intercanvis i estalvis
- **Definir indicadors econòmics, ambientals i socials** que conformin i reforcin les tasques realitzades

QUE NECESITEM? Un espai físic!

Proposta d'ubicació Scrap Store 22@
Carrer Pere IV, 414



EN XARXA, FENT SINERGIES



Xarxa EMAS **R/R**



VOLS SABER MÉS
SOBRE EL PROJECTE?

Scrap **StQre** 22@

 www.22network.net/web/scrap-store/



Secretaria Tècnica

22@ Network BCN

info@22network.net

93 266 18 91