

# Fem accessible el nostre comerç



# Accessibilitat al comerç

L'accessibilitat és un dret que garanteix a les persones amb discapacitat participar de manera activa, autònoma i segura de la vida en comunitat. Aquest dret està protegit per un ampli desplegament legislatiu que facilita l'aplicació de solucions orientades a eliminar qualsevol tipus de barrera.

Amb aquesta guia us volem, d'una banda, ajudar a implementar les diverses mesures d'accessibilitat, mostrant-vos la finalitat de cadascuna, i, de l'altra, animar-vos a anar més enllà de les obligacions legals mínimes establertes per a cada tipus d'establiment comercial. Us proposem solucions orientades a eliminar qualsevol tipus de barrera.

Avançar en la implementació d'aquestes mesures d'accessibilitat us permetrà oferir un servei de qualitat adequat a les necessitats de les persones amb discapacitat, la qual cosa us pot ajudar a ampliar la vostra clientela potencial.

L'accessibilitat suposa comoditat per a tothom: pares amb cotxets, gent gran amb dificultats de mobilitat, persones que van carregades, persones amb dificultats d'orientació o amb poc domini de la llengua, etcètera. Amb un comerç de proximitat, accessible i obert, tothom hi surt guanyant.

**Ada Colau. Alcaldessa.**

**«El comerç accessible és per a nosaltres de gran importància ja que ens permet accedir i triar els productes que volem comprar i ens garanteix un tracte amable i d'acord a les necessitats de cada persona.»**

*Carlos Gil, Santi Navarro i Carmen Piquer. De la residència Vigatans, per a persones amb diversitat funcional. Fundació APIP-ACAM.*

**«A Barcelona tothom hi compta! La ciutat actual només pot ser accessible i inclusiva, perquè és l'entorn i l'arquitectura el que genera la discapacitat a les persones.»**

*Sandra Bestraten. Professora d'arquitectura de l'ETSAB de la UPC.*

**«Aprendre que l'accessibilitat és més que una normativa m'ha fet prendre ferm compromís per projectar sempre des del disseny universal. La ciutat és de tots, treballeu-hi perquè sigui veritat.»**

*Miquel Fernández Zuzama. Estudiant d'arquitectura de l'ETSAB de la UPC.*

**«Les persones amb discapacitat tenen el mateix dret a venir a comprar a les nostres botigues que tots els ciutadans. Fer-ho possible moltes vegades solament suposa petits canvis, i facilita l'entrada de cotxes amb nadons, de gent gran, carretons de comprar, etc. Un dia agafeu una cadira de rodes o tapeu-vos els ulls o les orelles i intenteu fer la vostra vida de cada dia... Segurament ho veureu diferent.»**

*Lluís Llanas, president de l'Associació de comerciants de Creu Coberta, i Alfons Solà, president de l'Associació de comerciants de Santa Caterina.*

# Índex

La vorera, un bé comú per a tothom

Pàgina **4**

Un graó, una barrera

Pàgina **7**

L'interior de la botiga, accessible

Pàgina **10**

El bany: una necessitat per a tothom i un dret

Pàgina **13**

Accés a la comunicació

Pàgina **16**

# La vorera, un bé comú per a tothom

Si la manteniu sense cap obstacle, garantirem la circulació lliure i segura de les persones.

**Així, no!**



# Som facilitadors!

Confirmeu que la vostra botiga compleix els requisits següents:

**1 Tendals i elements sortints a una alçària mínima de 2,20 m.**

Els elements sortints poden provocar topades tant a persones amb discapacitat visual com a la gent que bada.

**2 Línia de façana lliure.**

És l'element de referència que utilitzen les persones amb discapacitat visual per orientar-se i desplaçar-se.

**3 Vorera sense mobiliari.**

Permet circular amb llibertat, comoditat i seguretat en tots dos sentits de la marxa.

# Així, sí!

**1**  
Els tendals i els elements sortints han d'estar situats a una alçària mínima de 2,20 m respecte de la vorera.



**2**  
La línia de façana no ha de tenir obstacles.

**3**  
A la vorera no ha de haver cap tipus de mobiliari ni objectes que facin nosa: caixes, faristols, cartelleres, tamborets, etc.

# Un graó, una barrera

L'accés a peu pla facilita l'entrada a l'establiment de manera segura, no discriminatòria i augmenta les possibilitats comercials.

**Així, no!**



# Som facilitadors!

Confirmeu que la vostra botiga compleix els requisits següents:

## **1 Senyalització correcta de les portes.**

Representen un risc de topades, en especial per a les persones amb visió reduïda, els infants i les persones que baden.

## **2 Accés al local sense graons.**

Un petit graó d'uns 2 cm pot comportar un risc d'accident per a la gent gran i, sobretot, per a les persones usuàries de cadires de rodes motoritzades.

El disseny de l'evacuació d'aigües dels carrers de la ciutat permet la construcció de locals a nivell de carrer; no cal, doncs, un graó per evitar inundacions.

## **3 Catifes de pèl dur i curt, fixades a terra i que no sobresurtin.**

Les catifes de pèl llarg fan impossible el control de la cadira de rodes i els cotxets, i a més poden provocar caigudes.

## **4 Portes que permeten un accés fàcil Tant el mecanisme d'obertura com el pes de la porta han de permetre un fàcil accés per a tothom: gent gran, infants, persones amb diversitat funcional, etc.**

Recordeu que tots els comerços estan obligats a tenir portes per evitar el malbaratament d'energia; i si és possible han de ser automàtiques.

## **5 Portes amb una amplada mínima d'entre 80 i 100 cm.**

Les portes han de permetre l'accés tant de les persones usuàries de cadira de rodes com dels cotxets per a infants.

## **6 Paviment dur, antilliscant i sense irregularitats.**

Per evitar relliscades i caigudes, en especial de les persones amb dificultats en la marxa, sobretot en rampes i escales.

## **7 Espai pla o rampa suau a banda i banda de la porta.**

Per poder maniobrar amb la cadira de rodes i accedir al local.

## **8 Rampes i escales amb passamans o baranes adequades.**

Són un element de seguretat imprescindible per a persones amb problemes d'equilibri, de visió o de mobilitat.

## **9 Rampes d'accés amb un pendent màxim del 10%.**

Els infants, la gent gran, les persones que van carregades o amb problemes de mobilitat tenen dificultats per salvar escales i rampes.



# Així, sí!

**1**  
Les portes transparents han d'estar senyalitzades.

**4**  
La porta d'accés s'ha de poder obrir sense esforç.

**6**  
El paviment ha de ser dur, antilliscant i sense irregularitats.

**5**  
Les portes han de tenir una amplada mínima de 80 cm.

**8**  
Les rampes i les escales han de tenir passamans i, si escau, baranes.

**2**  
Cal evitar els graons a l'accés del local.

**3**  
Les catifes han de ser de pèl dur i curt, fixades a terra i que no sobresurtin.

**7**  
L'espai ha de ser pla o amb una rampa suau a banda i banda de la porta.

**9**  
Les rampes han de tenir un pendent màxim del 10%.

# L'interior de la botiga, accessible

Una bona disposició del mobiliari és clau per garantir l'autonomia i la seguretat de la clientela.

**Així, no!**



# Som facilitadors!

Confirmeu que la vostra botiga compleix els requisits següents:

**1 Passadissos amb una amplada de pas d'entre 80 i 100 cm.**

Per facilitar la mobilitat als passadissos de les persones usuàries de cadira de rodes i de les que porten cotxets.

**2 Disseny d'espais diàfans, sense obstacles.**

Per facilitar l'orientació dins l'establiment, sobretot a les persones amb discapacitat visual.

**3 Emprovador accessible.**

Per permetre que les persones usuàries de cadira de rodes puguin emprovar-se la roba al mateix comerç, com la resta de la clientela.

La porta ha de ser preferiblement corredissa o ha d'obrir-se cap a fora i ha de tenir agafadors ergonòmics.

L'espai interior ha de permetre el gir de la cadira de rodes i ha de tenir unes mides mínimes de 180x150 cm.

**4 El taulell d'atenció hauria de ser baix i sense obstacles a la part inferior (almenys una part).**

Per permetre que les persones usuàries de cadira de rodes puguin apropar-se a la persona que les atén i interactuar-hi.

**5 Posa productes a l'abast de tothom.**

Una bona organització facilita que es vegin els productes. Col·locar-los a una alçària adequada permet l'apropament de la cadira de rodes i facilita que la persona pugui veure els productes i accedir-hi.

# Així, sí!

**3**

Com a mínim hi ha d'haver un emprovador accessible i ha d'estar senyalitzat.

EMPROVADORS

**1**

Als passadissos, l'amplada mínima de pas ha de ser de 80 cm (recomanable: 100 cm).

**2**

Els espais han de ser diàfans i sense obstacles.

**4**

El taulell d'atenció o almenys una part, ha de ser baix (màxim 85 cm d'alçària) i sense obstacles a la part inferior.

**5**

Els productes han de ser a l'abast de tothom. Les prestatgeries han de tenir una alçària d'entre 40 i 140 cm, amb lleixes de menys de 40 cm de profunditat.

# El bany: una necessitat per a tothom i un dret

El disseny del bany ha d'estar pensat per a tothom.

**Així, no!**

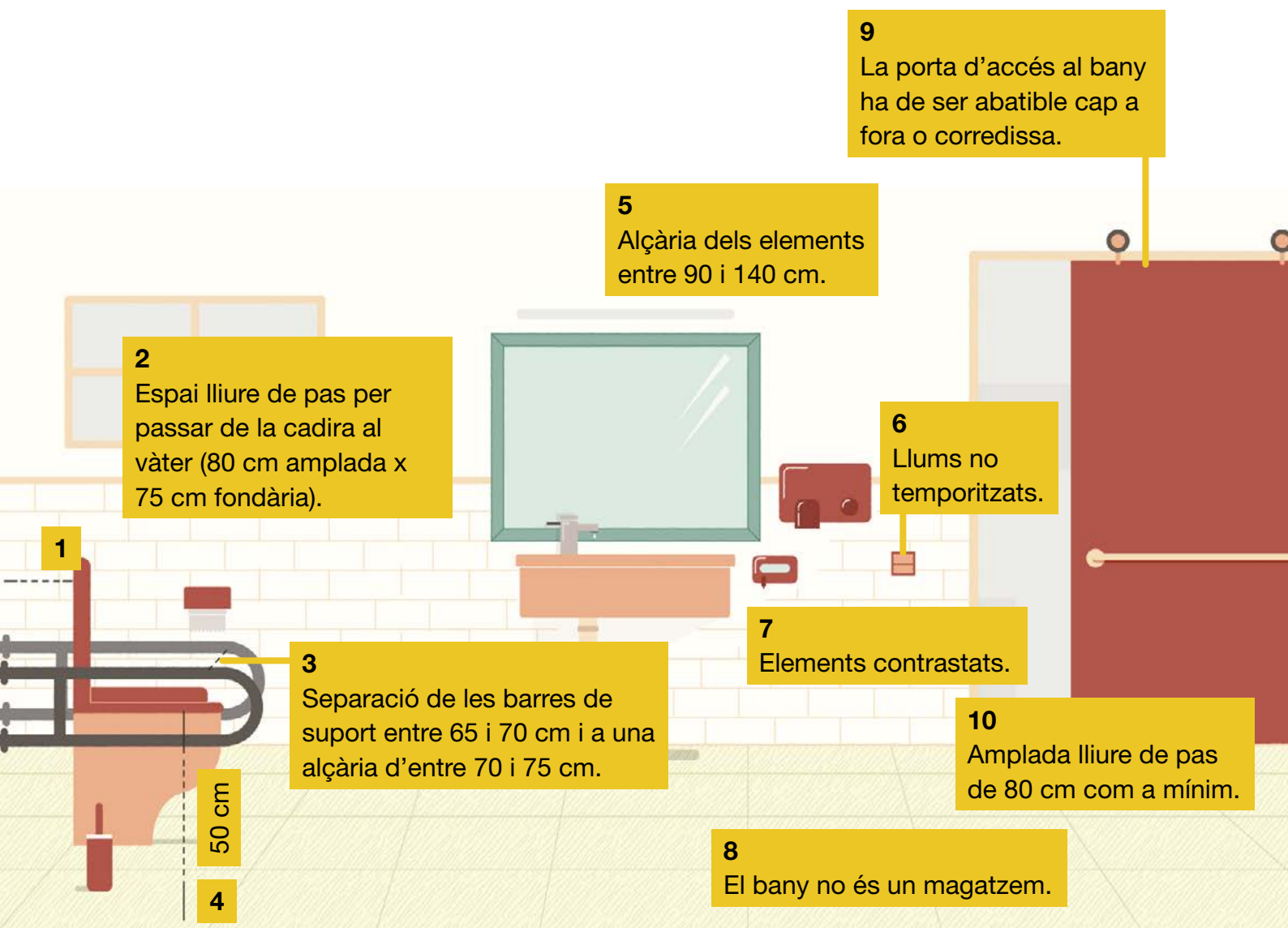


## Som facilitadors!

Confirmeu que la vostra botiga compleix els requisits següents:

- 1 Separació d'uns 15 cm com a mínim entre la tassa del vàter i la paret.**  
Per poder instal·lar-hi correctament les bar-res de suport.
- 2 Espai lateral de 80 cm d'amplada i 75 cm de fondària.**  
Per facilitar que les persones usuàries de cadira de rodes tinguin prou espai per poder fer el pas entre la cadira i el vàter.
- 3 Separació de les barres de suport entre 65 i 70 cm i una alçària d'entre 70 i 75 cm.**  
Com a punt de suport, perquè la persona pugui fer la força necessària a l'hora de fer el canvi entre la cadira i el vàter.
- 4 Seient del vàter a una alçària d'entre 45 i 50 cm.**  
Per facilitar que la gent gran i les persones amb mobilitat reduïda puguin seure-hi i aixe-car-se'n sense dificultat.
- 5 Interruptors i saboneres a una alçària d'entre 90 i 140 cm.**  
Per poder ser abastables per una personabaixa o amb cadira de rodes.
- 6 Sense mecanismes de control de llums temporitzats.**  
Atès que les persones amb mobilitat reduïda poden necessitar més estona a l'hora d'usar el bany.
- 7 Barres, dispensador de sabó, interruptors i eixugamans d'un color diferent al de la paret**  
Per ser fàcils de localitzar, sobretot per a les persones amb visió reduïda o amb discapacitat visual.
- 8 El bany no pot ser un magatzem.**  
Si es fa servir com a vestidor o magatzem, els objectes que s'hi col·loquen resten espai i dificulten el gir de la cadira de rodes.
- 9 Portes abatibles o corredisses.**  
Per evitar que la porta d'accés es bloquegi amb la persona i la cadira, si cau al bany.
- 10 Agafador a la part central de la porta.**  
Per facilitar el tancament de la porta a les persones usuàries de cadira de rodes.

# Així, sí!



# Accés a la comunicació

Comprensible i adequada a la clientela.

**Així, no!**





# Som facilitadors!

Confirmeu que la vostra botiga compleix els requisits següents:

**1 Claredat a l'hora d'adreçar-se a una persona amb discapacitat auditiva.**

La persona amb discapacitat és la clienta a qui us heu d'adreçar i amb qui us heu d'entendre, encara que pugui venir acompanyada d'un intèrpret de llengua de signes.

**2 Missatges senzills.**

Transmetre de manera entenedora la informació (feu servir criteris de lectura fàcil), sobretot en adreçar-vos a persones amb discapacitat intel·lectual.

**3 Bones explicacions i deixar que les persones amb discapacitat visual toquin els productes.**

Els sentits que fan servir prioritàriament són l'auditiu i el tàctil, a part de les restes visuals que tingui cada persona. És aconsellable disposar de la carta de preus en braille.

**4 El text de les etiquetes ha de ser superior a 7 mm.**

Perquè tothom el pugui veure amb facilitat, sobretot les persones amb visió reduïda o discapacitat visual.

**5 Lletra gran i tipografia de pal sec.**

La mida de la lletra de la carta del menú ha de ser gran, amb tipografies de pal sec i acompanyada d'imatges.

**6 Webs accessibles.**

Per apropar el vostre negoci a totes les persones usuàries possibles.

**7 Retolació adequada.**

Han d'incloure imatges i missatges senzills.

Han d'estar fets amb materials no reflectors i sense efectes lumínics.

Han d'ubicar-se dins dels buits arquitectònics i per darrere del pla de façana complint l'Ordenança dels usos del paisatge urbà de la ciutat de Barcelona.

# Així, sí!



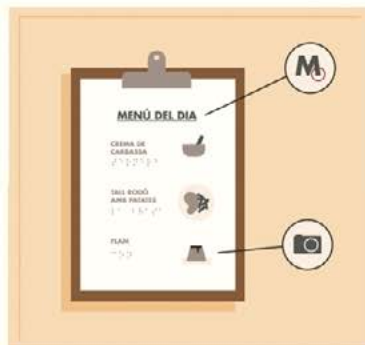
**3**

En atendre una persona amb discapacitat visual, cal donar-li tota la informació verbalment i deixar que toqui els productes.



**4**

Les etiquetes de preus han de tenir una mida de lletra superior a 7 mm.

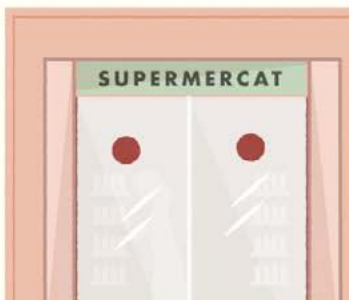


**5**

A la carta del menú cal utilitzar lletra gran, amb tipografies de pal sec i amb el suport d'imatges per ajudar les persones amb discapacitat a triar.

**6**

La pàgina web del comerç ha de ser accessible.



**7**

Els rètols han d'incloure el nom comercial, sense efectes lumínics, i han de complir les ordenances.

**1**

En atendre una persona amb discapacitat auditiva, cal accentuar el moviment dels llavis; també es poden escriure els missatges en paper.

**2**

En atendre una persona amb discapacitat intel·lectual, cal parlar clar i pausadament.



Cada establiment té una especificitat concreta.

Per a més informació, contacteu amb els serveis tècnics del vostre districte.

[barcelona.cat/accessible](https://barcelona.cat/accessible)

